



Il Gettemari



Il Processo



Verità il Calvario

**PATROCINIO**  
Comune di Ravello

**ORGANIZZAZIONE**

Associazione Ravello in scena

**COLLABORANO**

Sicme Energy&Gas

Fondazione Ravello

Azienda Autonoma Soggiorno e Turismo

Forum dei Giovani di Ravello

Associazione RebelHum

Associazione Moviconat

Associazione La Ribalta

Associazione Ravello Bregli in Festa

Associazione Zeno

Comitato festa Maria SS. Addolorata

Le Comunità Ecclesiali di Ravello

Umberto e Andrea Gallucci - BEPIKOTOS.IT

Emiliano Russo Photo

**I CANTI SONO ESEGUITI DA**

Battenti di Minori

Cantisti di Sorrento

Il Sepolcro



*In caso di condizioni meteo avverse, la manifestazione viene rinviata a martedì 11 aprile, ore 20.00*

Info: AAST Ravello - tel. 089 837098

[www.ravelloinscena.it](http://www.ravelloinscena.it)

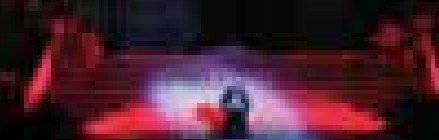
[ravelloinscena@gmail.com](mailto:ravelloinscena@gmail.com)

# RAVELLO VIA CRUCIS

IN COSTUME

Domenica delle Palme

9 aprile 2017, ore 20.00



*L'evento dell'anno tra fede, tradizione e passione*



La Crocifissione

La fama della VIA CRUCIS di Ravello ha oramai travalicato i confini nazionali.

La manifestazione si snoda per le vie del centro storico, con una sintesi perfetta tra fede, tradizione e passione.

Un'intera comunità mobilitata, senza lesinare sforzi, per realizzare l'evento più atteso dell'anno: migliaia di ore di lavoro, ricerche accurate dei testi, costumi riprodotti con certosino impegno, effetti speciali realizzati da tecnici di provata esperienza. Una scenografia che consente alle anguste viuzze di fare un salto a ritroso di oltre duemila anni. Quasi duecento comparse, più di quaranta attori, circa cento addetti ai lavori contribuiscono al successo della manifestazione. E poi, la magia di decine e decine di piccole fiaccole che, segnando il percorso intriso di storia, fendono il buio della notte e accendono il cuore dei numerosi turisti italiani e stranieri.

Un'occasione da non perdere, per vivere un'esperienza unica e irripetibile nel suo genere.

La VIA CRUCIS ha inizio in piazza Fontana Moresca (a), con Gesù che ammaestra la folla; poi l'angoscia nel Getsemani, l'arresto, quindi il processo davanti al Sinedrio.

Il Corteo, percorrendo viale Gioacchino D'Anna, raggiunge piazza San Giovanni del Toro (b), per il Pretorio di Pilato; dopo, attraverso via San Giovanni del Toro e viale Wagner, giunge in piazza Duomo (c), dove è allestito il Golgota.

Nella chiesa di Santa Maria a Gradillo (d), in una stupenda atmosfera, Gesù viene deposto nel Sepolcro.

*Lungo l'intero percorso della manifestazione è vietata la sosta. I veicoli in sosta abusiva saranno rimossi con carro-gru.*

*Si consigliano le seguenti aree di parcheggio: sotto piazza Duomo, Auditorium "Niemeyer" e strisce blu in viale Parco della Rimembranza, via della Marra e via della Repubblica.*

*Si prega di non invadere le aree transennate, di non anticipare il corteo, di non scattare foto con flash, di osservare il massimo silenzio, di **SPEGNERE I TELEFONINI**.*

*Si ringrazia per la cortese collaborazione.*

